



ANTON GLASER

Feinpapiergroßhandlung

D-70174 Stuttgart · Theodor-Heuss-Straße 34a · Telefon 0711/297883
e-mail: anton-glaser@t-online.de

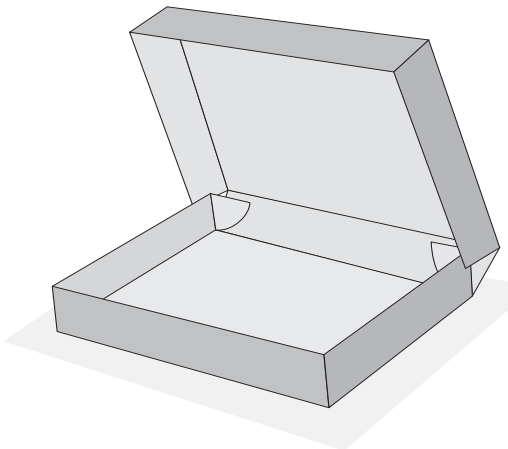
Säurefreie Archiv-Faltschachteln zur Aufbewahrung von Dokumenten, Zeichnungen, Drucken, Fotografien und Textilien

Diese Faltschachteln werden aus unserem hochwertigen, säurefreien Faltschachtel-Karton (siehe separate Beschreibung) hergestellt und entsprechen höchsten archivarischen Ansprüchen. Der widerstandsfähige, säurefreie und alkalisch gepufferte Karton bietet Kulturgut aus Papier, Fotografien und Textilien einen hervorragenden Schutz gegen die immer schlimmer werdende Luftverschmutzung.

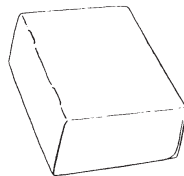
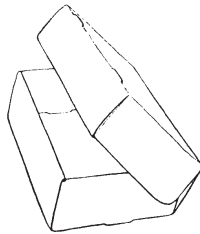
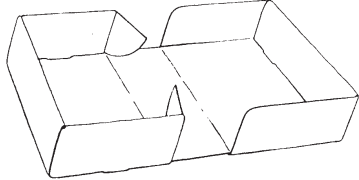
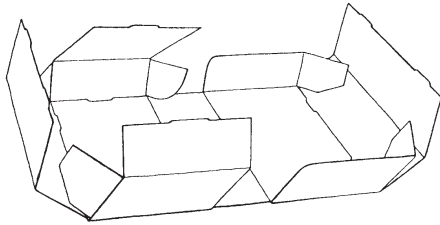
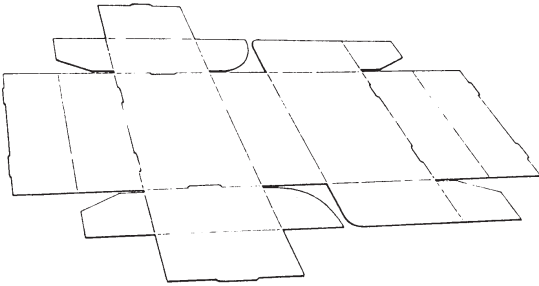
Die präzise ausgestanzten und genuteten Schachteln werden **flachliegend** geliefert, dadurch werden die Transportkosten niedrig gehalten und eine bequeme, platzsparende Lagerung ermöglicht. Die Faltschachteln sind in Sekunden zusammengesteckt und erfordern keinerlei Klebstoff.

Die durchdachte Konstruktion verhindert das Eindringen von Staub, außerdem entsteht durch die doppelte Wandstärke an den Längs- und Breitseiten nicht nur ein zusätzlicher Schutz für den Inhalt, sondern auch eine außergewöhnliche Stabilität. In gefülltem Zustand können die Schachteln problemlos übereinander gestapelt werden. Im Inneren befinden sich keinerlei scharfe Ecken oder Kanten an denen einliegendes Material beschädigt werden könnte und die sehr glatte, weiße Innenseite des Kartons schützt den Inhalt vor dem Verkratzen. Die schmutzabweisende und äußerst abriebfeste, grau-blaue Außenseite ist eine zusätzliche Garantie für eine lange Lebensdauer.

Aufgrund der großen Auswahl in verschiedenen Abmessungen können diese Faltschachteln **nicht** lagermäßig geführt werden. Von allen Größen sind Stanzformen vorhanden, so daß die Schachteln nur noch gestanzt werden müssen und somit können Lieferungen trotzdem recht kurzfristig erfolgen. Die Mindest-Bestellmenge beträgt 100 Stück pro Format.

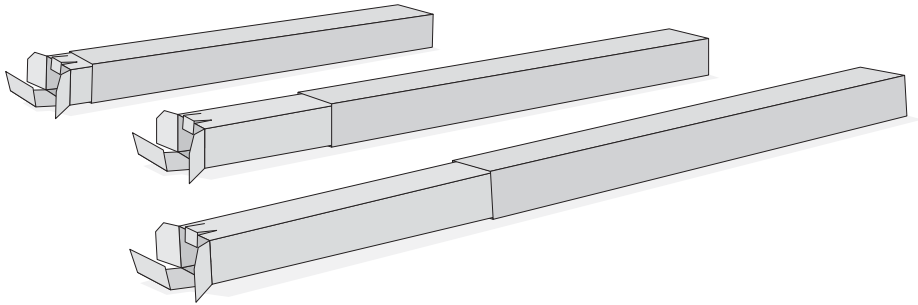


Artikel-Nr.	Kartonstärke in mm	Innen-Abmessungen in mm
E 1	1,0	191 x 133 x 57
E 2	1,0	191 x 133 x 25
E 3	1,0	216 x 140 x 83
E 4	1,0	216 x 140 x 44
E 5	1,0	216 x 165 x 82
E 6	1,0	216 x 140 x 96
D 1	1,0	235 x 184 x 95
D 2	1,0	235 x 184 x 44
D 3	1,0	260 x 197 x 95
D 4	1,0	260 x 197 x 44
D 5	1,0	286 x 222 x 95
D 6	1,0	286 x 222 x 44
D 7	1,0	311 x 222 x 95
D 8	1,0	311 x 222 x 69
D 9	1,0	311 x 222 x 44
C 1	1,0	337 x 260 x 69
C 2	1,0	337 x 260 x 44
C 3	1,0	362 x 235 x 69
C 4	1,0	362 x 235 x 44
C 5	1,0	362 x 273 x 69
C 6	1,0	362 x 273 x 44
C 7	1,0	362 x 292 x 69
C 8	1,0	362 x 292 x 44
B 1	1,0	400 x 298 x 69
P O	1,2	190 x 143 x 64
P Z	1,2	257 x 197 x 64
P 1	1,0	270 x 216 x 64
P 2	1,0	317 x 266 x 64
P 3	1,0	420 x 319 x 64
P 4	1,0	520 x 420 x 64
P 5	1,0	622 x 522 x 64



Archiv-Schachteln mit variabler Länge

Es bereitet immer wieder beträchtliche Probleme großformatige Pläne, Landkarten oder Textilien **gerollt** und trotzdem gut stapelfähig aufzubewahren. Dafür wurden diese **teleskopartig ausziehbaren** Schachteln entwickelt, in denen Objekte von 80 -200 cm Länge sicher aufbewahrt werden können. Die Lieferung erfolgt **flachliegend**, so werden die Transportkosten niedrig gehalten und eine platzsparende Lagerung ermöglicht. Der Boden ist wie bei den handelsüblichen Aufricht-Kartons konstruiert, so daß die Schachteln in Sekunden zusammengesteckt sind. Die Öffnung hat eine verriegelbare Klappe, die leicht geöffnet werden kann, auch wenn die Schachteln gestapelt sind.



Artikel-Nr. BS Innenabmessungen: 100 mm x 100 mm x 800 ausziehbar bis 1500 mm

Artikel-Nr. BL Innenabmessungen: 100 mm x 100 mm x 1150 ausziehbar bis 2050 mm

Artikel-Nr. BG Innenabmessungen: 200 mm x 200 mm x 800 ausziehbar bis 1500 mm