



# ANTON GLASER

Feinpapiergroßhandlung

D-70174 Stuttgart · Theodor-Heuss-Straße 34a · Telefon 0711/297883  
e-mail: anton-glaser@t-online.de

## Säurefreie und alterungsbeständige Archiv-Faltschachteln aus Wellpappe

Diese Schachteln werden in unterschiedlichen Herstellungsverfahren produziert, die von der Auflagenhöhe und dem verwendeten Material abhängig sind. Große Stückzahlen gleicher Schachteln werden gestanzt. Ebenso müssen Schachteln aus Vollmaterial (z.B. unserem säurefreien Faltschachteln-Karton) gestanzt werden, so dass eine Anfertigung in kleinen Stückzahlen nicht möglich ist.

Schachteln aus säurefreier Wellpappe können individuell nach Maß auf einem computergesteuerten Rill- und Schneidplotter hergestellt werden. Dieses spezielle Herstellungsverfahren ermöglicht auch die kostengünstige Herstellung von kleinen Stückzahlen oder Einzelstücken, da keine teuren Stanzformen benötigt werden.

In diesem Prospekt sind eine Reihe von Standard-Schachteln abgebildet. In den von der Konstruktion und vom Format des Rohmaterials vorgegebenen Grenzen können nahezu alle denkbaren Größen hergestellt werden. Die Auslieferung erfolgt in der Regel planliegend, so dass Transportkosten und Lagerraum gespart werden. Der Zusammenbau ist - je nach Konstruktion - einfach oder mit etwas Übung machbar. Auf Kundenwunsch ist auch eine Lieferung in fertig aufgerichtetem Zustand möglich. Außerdem können die Schachteln beschriftet geliefert werden.

Außer den Standard-Schachteln sind Sonderlösungen für spezielle Objekte oder Anwendungen möglich, ebenfalls schon bei kleinen Stückzahlen oder als Einzelstücke.

Die Schachteln werden aus alterungsbeständigen Papierwerkstoffen gefertigt, die den Normen ISO 9706, ANSI/NISO Z.39.48-1992, ÖNORM A 1119, entsprechen (so weit diese Normen angewendet werden können, denn es gibt noch keine Norm, die für Pappen gültig ist!):

100% chlorfrei gebleichter Zellstoff  
säurefrei,  
pH-Wert 8.0 - 9.5 (Kaltextraktion DIN 53124)  
neutral/synthetisch geleimt  
mit mindestens 4% Calciumcarbonat gepuffert.

Wellpappe: hellgrau/weiß - die hellgraue Seite ist mit einer lichtechten schmutzabweisenden und radierfähigen Druckfarbe bedruckt.  
blaugrau/weiß - die weiße Wellpappe ist mit unserem hochwertigen Archiv-Packpapier in 120 g/m<sup>2</sup> (siehe Material-Beschreibung „Säurefreies Archiv-Packpapier“) kaschiert.  
Mikrowelle, ca. 1,6 mm stark  
Feinwelle, ca. 3,0 mm stark

Da die Schachteln objektbezogen angefertigt werden, gibt es dafür keine Preisliste. Preisangebote werden jeweils individuell erstellt und erfordern die Angabe der gewünschten Konstruktion, des Materials und der Abmessungen, sowie der benötigten Stückzahl.

### **SB 10 – Wickelboxen**

Wickelboxen sind einteilig und universell einsetzbar zur Aufbewahrung von Büchern, Aktenschriftgut und losen Blättern. Die Boxen enthalten keine Metallteile oder Klammern und lassen sich ohne Hilfsmittel zusammenstecken. Zu den Vorteilen gehört neben der einfachen Handhabung (die Schachteln müssen nicht aufgerichtet werden), dass sie auch für dünnste Einzelobjekte geeignet sind. Am meisten wird diese Art von Schachtel für die Aufbewahrung von Archivgut von 20 – 25 mm Dicke verwendet.

SB 11 - Standardausführung mit Schutzlage zwischen dem Objekt und der Einstecklasche.

SB 12 - einfache Ausführung ohne Schutzlage für starre Objekte.

### **SB 20 – Stülpedeckelboxen**

Stülpedeckelboxen sind zweiteilige Schachteln aus Deckel und Boden. Ohne Hilfsmittel zusammen zu stecken, keine Metallteile oder Klammern. Diese Schachteln sind für die liegende Aufbewahrung von Archivgut und für die Lagerung von musealem Sammlungsgut aller Art, z.B. Textilien, Archäologische Fundsteine etc. sehr gut geeignet.

SB 21 - Normalausführung: je 2 gegenüberliegende Seitenwände mit doppelter Wandstärke.

SB 22 - Verstärkte Ausführung: alle 4 Seitenwände mit doppelter Wandstärke.

SB 23 - Ausführung mit verstärktem Boden.

SB 24 - Ausführung mit herausklappbarer Längswand eines Bodens.

### **SB 30 – Klappdeckelboxen**

Ohne Hilfsmittel zusammen zu stecken, keine Metallteile oder Klammern. Diese Schachteln sind vielfältig einsetzbar. Bücher und andere, fest gebundene Objekte können stehend aufbewahrt werden. Lose Blätter, Aktenschriftgut, Grafiken, Urkunden etc. werden in Klappdeckelboxen liegend aufbewahrt. Bei der aufgeklappten Schachtel können Objekte von einer Seite angefasst und schonend herausgenommen werden.

SB 31 - Normalausführung: beide Längsseiten mit doppelter Wandstärke.

SB 32 - Verstärkte Ausführung: 3 Seitenwände mit doppelter Wandstärke.

SB 33 - Ausführung mit verstärkten Seitenwänden und verstärktem Boden.

SB 34 - Ausführung mit 4 festen Seitenwänden, davon 3 mit doppelter Wandstärke.

### **SB 40 – Archivboxen mit Klappe**

Archivboxen mit Front- oder Seitenklappe. Ohne Hilfsmittel zusammen zu stecken, keine Metallteile oder Klammern. Diese Schachteln finden vorwiegend im Archiv- und Registratur-Bereich Verwendung um Aktenschriftgut, Broschüren, Zeitschriften, lose Blätter oder Einzelobjekte liegend oder stehend aufzubewahren.

SB 41 - Archivbox für liegende Aufbewahrung mit anhängender Frontklappe.

SB 42 - Archivbox wie oben, jedoch mit flachem Einschub.

SB 46 - Archivbox für seitlich stehende Aufbewahrung mit Klappe an einer Längsseite.

SB 47 - Archivbox für stehende Aufbewahrung mit Klappe an einer Schmalseite.

### **SB 50 – Schuber und Stehsammler**

Ohne Hilfsmittel zusammen zu stecken, keine Metallteile oder Klammern. Schuber werden als Schutzverpackung für Bücher verwendet, wenn der Buchrücken im Regal weiterhin sichtbar sein soll, z.B. um den Anblick einer historischen Bibliothek zu erhalten. Sie sind auch geeignet um mehrere schmale, gleich hohe Bücher oder Broschüren aufzunehmen.

Stehsammler dienen vorwiegend dazu, verschiedene Einzelobjekte, z.B. Broschüren oder Zeitschriften zusammen zu halten. Das System Schuber mit passendem Stehsammler wird benutzt, um besonders wertvolle oder empfindliche Bücher, Broschüren etc. aufzubewahren.

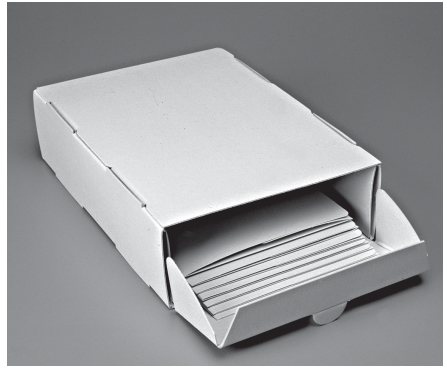
SB 51 - Schuber

SB 52 - Stehsammler

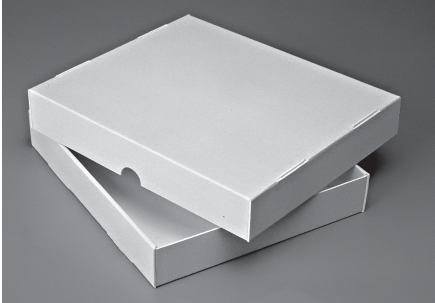
SB 53 - System Schuber mit passendem Stehsammler



**SB 11**



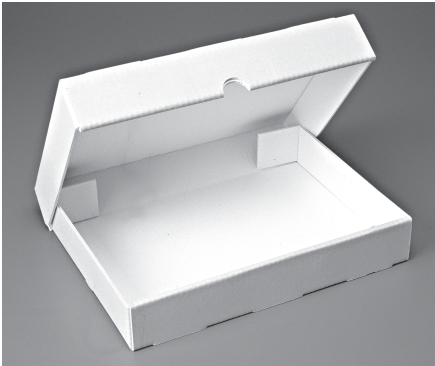
**SB 42**



**SB 21**



**SB 51**



**SB 31**



**SB 52**