



# ANTON GLASER

Feinpapiergroßhandlung

D-70174 Stuttgart · Theodor-Heuss-Straße 34a · Telefon 0711/297883  
e-mail: anton-glaser@t-online.de

## Säurefreier Aktendeckel- und Faltschachtel-Karton

Allgemeines: Dieser Karton wurde in mehrjähriger Zusammenarbeit mit führenden Konservatoren und Restauratoren entwickelt und wird höchsten Ansprüchen bei der Archivierung von gefährdetem Kulturgut wie Büchern, Dokumenten, Handschriften, Drucken, Zeichnungen und Fotos gerecht. Er entspricht nicht nur den üblichen Normen ISO 9706, DIN 6738 LDK-24-85, ANSI 9.2.89 (PAT-Test), sondern den erheblich weiterreichenden Vorschriften der Bibliothèque Nationale in Paris und der British Library in London.

Der Karton ist äußerst abriebfest, hat eine unempfindliche und schmutzabweisende Oberfläche und weist eine hervorragende Falzfestigkeit auf. Das grau-blaue, sowie das weiße Basispapier sind neutralgeleimt, weitgehend lichtecht (Prüfwert 5-6) und enthalten keine optischen Aufheller.

Als Fasermaterial wird hochveredelter, voll gebleichter Zellstoff verwendet, um so die bestmögliche Verbindung von größter Reinheit und maximaler Falzfestigkeit zu erzielen. Als Schutz gegen schädliche Umwelt-Einflüsse ist der Karton mit ca. 3% Calcium-Carbonat gepuffert.

Zum Kaschieren der einzelnen Lagen wird ein alterungsbeständiger, weichmacherfreier und pH-neutraler EVA-Leim verwendet, der eine einwandfreie Planlage gewährleistet. Der Leim enthält als Schutz gegen Pilzbefall zusätzlich einen kleinen Anteil Ortho Phenol Phenol.

Der Karton ist völlig frei von Lignin und die meßbaren Rückstände von ca. 0,05% Natrium-Sulfat, ca. 0,02% Natrium-Chlorid, ca. 0,5 ppm Schwefel sind absolut unbedenklich und ein Beweis für die exzellente Qualität.

pH-Wert: um 7.5 - 8.0 (gemessen bei heißem Auszug)  
Bei dem üblichen, künstlichen Alterungstest von 72 Stunden bei 100°C bleibt der pH-Wert bei allen vier Kartons deutlich über 7.0

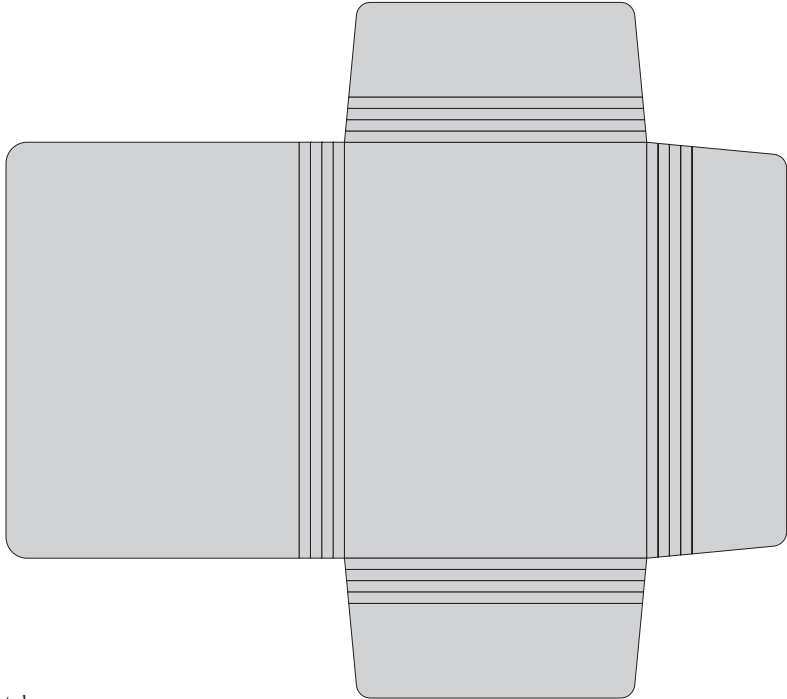
Anwendung: 1. Umschläge und Mappen zur Archivierung von Dokumenten, Zeichnungen, Handschriften, Fotos etc.  
2. Herstellung von Schachteln zur Aufbewahrung von Archivgut, Büchern, Fotos und Textilien.

Liefer-  
möglichkeit: Format 736 x 1016 mm BB  
(ab Werk auch im Großformat 1016 x 1473 mm SB)

Artikel-Nr.	4038	300g/m <sup>2</sup>	(einfarbig grau-blau)	225 kg
	4039	0,65 mm stark	(2-lagig), ca.535 g/m <sup>2</sup> ,	401 kg
	4040	1,00 mm stark	(3-lagig), ca. 845 g/m <sup>2</sup> ,	634 kg
	4041	1,30 mm stark	(4-lagig), ca.1135 g/m <sup>2</sup> ,	851 kg

Bei bestimmten Mindestmengen können alle vier Kartons ab Werk auch in den neuen Sonderfarben grau-braun und sand geliefert werden.

Mappen –  
aus einem Stück gestanzt, **ohne** Klebestelle.



Schachteln –  
siehe separate Beschreibung

## ANTON GLASER – Säurefreier Aktendeckelkarton Nr. 4038, graublau Wichtige Information

Dieser äußerst hochwertige Karton wurde von uns vor mehr als 20 Jahren eingeführt und wird seitdem in gleichbleibender Qualität geliefert. Der graublau Farbton, der im Archiv-Bereich nicht üblich war, wurde damals absichtlich gewählt, als Unterschied zu den qualitativ minderwertigen, grauen und braunen Aktendeckel-Kartons. Seither gilt dieser graublau Farbton als Qualitätsmerkmal. Dasselbe gilt für unser graublaues Archiv-Packpapier. In Deutschland und Österreich erfolgt der Verkauf beider Produkte nach wie vor exklusiv über die Feinpapiergroßhandlung Anton Glaser.

**Leider ist es üblich geworden, dass erfolgreiche und qualitativ hochwertige Produkte in minderwertiger Qualität imitiert werden und auch der Archivbereich scheint hier keine Ausnahme zu machen!! So werden vor allem in Deutschland seit einiger Zeit Archiv-Kartons in einem fast identischen graublauen Farbton angeboten, die zwar billig sind, deren Qualität jedoch erheblich schlechter ist und keinen Vergleich mit unserem hochwertigen Produkt aushält.**

Vergleichende Tests ergaben folgende Ergebnisse, die eigentlich für sich sprechen:

	ANTON GLASER Nr. 4038	Imitation
Fasermaterial	ca. 70% langfaseriger Zellstoff	ca. 5% langfaseriger Zellstoff
Falzfestigkeit in Laufrichtung (Falzzahl)	3162	42
Falzfestigkeit quer zur Laufrichtung (Falzzahl)	835	25
Zugfestigkeit in Laufrichtung	225 (N/1,5mM)	205 (N/1,5mM)
Zugfestigkeit quer zur Laufrichtung	128 (N/1,5mM)	100 (N/1,5mM)
Bruchfestigkeit	1150 kPa	770 kPa
Bruchfaktor	3,7	2,1
Reißfestigkeit in Laufrichtung	4570	2530
Reißfestigkeit quer zur Laufrichtung	4750	2750
Reißfaktor in Laufrichtung	14,8	6,8
Reißfaktor quer zur Laufrichtung	15,4	7,4
Lichtechtheit (Wollskala-Wert)	6	3

Es ist handelsrechtlich praktisch unmöglich, spezielle Farbtöne zu schützen, auch wenn sie ein eindeutiges Qualitätsmerkmal darstellen. So werden viele Kunden getäuscht, die der Meinung sind, unseren Karton billiger einkaufen zu können und dann ein minderwertiges Produkt erhalten. Auch Normen (z.B. ISO 9706) sind wenig hilfreich, wenn deren Einhaltung zwar zugesichert, aber dennoch nicht eingehalten wird und dies scheint in Deutschland gängige Praxis zu werden!

Noch ein Wort zur Norm ISO 9706. Diese Norm wurde ursprünglich für Druckpapiere geschaffen und definiert den Anwendungsbereich wörtlich wie folgt: „Diese Internationale Norm beschreibt die Anforderungen an alterungsbeständiges Papier für Schriftgut und Druckerzeugnisse. Sie ist für unbedruckte Papiere anwendbar. Sie ist nicht für Pappen anwendbar.“ Nach Ansicht von namhaften Restauratoren ist die Norm ISO 9706 bei weitem nicht ausreichend, um die Anforderungen von Papieren und Kartons zu definieren, die in Museen, Bibliotheken und Archiven zur Langzeit-Archivierung eingesetzt werden. Deshalb wird diese Norm, obwohl sie international ist, in den meisten europäischen Ländern, z.B. Frankreich, England, Schweiz etc. nicht für Archiv- und Museumskartons angewendet. Dort gibt es nationale Institutionen, die über gut ausgerüstete Labors verfügen und bei denen Materialien eingehend geprüft werden.